

ПРОАКТИВ

БЕЗОПАСНОСТЬ

proaktive.ru



**КОМПЛЕКСНЫЕ УСЛУГИ
В СФЕРЕ ОХРАННЫХ СИСТЕМ И
ПОЖАРНОЙ БЕЗОПАСНОСТИ**



Дмитрий Михайлович Терещенков

основатель компании
«Проактив Безопасность»

«Люди - главная ценность и капитал компании. Каждый сотрудник является личностью, вкладывающей в компанию свою энергию и творческий потенциал. Именно это обеспечивает ее стабильное поступательное развитие.»



Игорь Николаевич Бутко

генеральный директор
компании «Проактив Безопасность»

«Чтобы обеспечить достойную репутацию в нашей сфере, безусловно надо предоставлять продукт высокого качества и быть честным по отношению к заказчику, стараясь найти для него оптимальные варианты. Каждый сотрудник нашей компании уделяет этим принципам особое внимание, что позволяет нам на протяжении многих лет сохранять уверенность в завтрашнем дне.»

«ПРОАКТИВ БЕЗОПАСНОСТЬ» сегодня это -

13 лет работы в области
пожарной безопасности

30 сотрудников в постоянном штате

5 сотрудников включены в национальный реестр специалистов в области строительства (НОСТРОЙ) и национальный реестр в области архитектурно-строительного проектирования (НОПРИЗ)

5 инженеров с профильным пожарно-техническим образованием

более **1500**
успешно реализованных проектов



ООО «Проактив Безопасность» имеет все необходимые сертификаты и лицензии, а также является членом саморегулируемых организаций по проектированию и строительству:



Лицензия МЧС
на осуществление деятельности по монтажу, ремонту и обслуживанию средств обеспечения пожарной безопасности



Лицензия Минкульта
на осуществление деятельности по сохранению объектов культурного наследия



Сертификат Соответствия
Менеджмента Качества ISO 9001-2015

- Наши специалисты проведут экспертизу объекта, спроектируют и согласуют с надзорными органами необходимые мероприятия пожарной защиты, разработают СТУ, установят противопожарные системы и оборудование, обеспечат сдачу объекта в эксплуатацию, возьмут на себя дальнейшее техническое обслуживание установленных противопожарных и охранных систем.
- Высокая квалификация и большой опыт нашей команды позволяют разрабатывать самые эффективные решения в области пожарной и охранной защиты зданий и сооружений любых типов и назначений. Предложенный комплекс мероприятий будет соответствовать всем нормативным требованиям и финансовым возможностям заказчика работ.
- Компания ведет свою деятельность как на стадии проектирования, так и на стадии строительства и эксплуатации. Мы гарантируем высокое качество исполнения работ и надежность созданных противопожарных и охранных систем.

ОТ ТИПОВЫХ ЗДАНИЙ ДО СЛОЖНЫХ ПРОМЫШЛЕННЫХ ПРЕДПРИЯТИЙ И ОБЪЕКТОВ КУЛЬТУРНОГО НАСЛЕДИЯ



Игорь Николаевич Бутко
генеральный директор



Дмитрий Михайлович Терещенков
директор по развитию



Валерий Иванович Аксаков
зам. ген.директора
по общим вопросам



Илья Игоревич Хрупачёв
главный инженер



Сергей Витальевич Филиппов
технический директор



Евгения Сергеевна Кухарева
бухгалтер

КОЛЛЕКТИВ ПРОФЕССИОНАЛОВ СВОЕГО ДЕЛА — НАША САМАЯ БОЛЬШАЯ ЦЕННОСТЬ



Сергей Анатольевич Квашнин
руководитель отдела нормирования
и экспертизы проектов



Любовь Геннадьевна Галушко
зам. руководителя отдела
нормирования и экспертизы проектов



Александр Владимирович Бирюков
зам. руководителя отдела ТО



Иван Юрьевич Яковлев
юрист



Александр Александрович Шадрин
системный администратор



Мария Сергеевна Баркова
секретарь



Сергей Николаевич Лисаков
руководитель проектов



Артём Сергеевич Ерёменко
руководитель проектов



Иван Александрович Ермолаев
руководитель проектов



Анна Валерьевна Александрова
инженер производственно-
технического отдела



Александр Алексеевич Пономарев
специалист отдела нормирования
и экспертизы проектов



Ольга Петровна Гафурова
инженер-проектировщик



Александр Сергеевич Егорычев
ведущий инженер



Алексей Владимирович Янин
инженер пуско-наладочных работ



Михаил Юрьевич Меляков
инженер пуско-наладочных работ



Василий Андреевич Караваев
инженер пуско-наладочных работ



Виктор Павлович Поминов
инженер пуско-наладочных работ



Андрей Иванович Лебедев
инженер пуско-наладочных работ



Андрей Геннадьевич Ужан
монтажник-пусконаладчик



Сергей Викторович Гусев
кладовщик-водитель



Александр Михайлович Щанной
водитель-экспедитор

КОМПЛЕКСНЫЙ ПОДХОД К РЕШЕНИЮ ВАШИХ ЗАДАЧ

1 ЭКСПЕРТИЗА, ОБСЛЕДОВАНИЕ, АУДИТ



Экспертиза проектной документации на предмет соответствия требованиям пожарной безопасности



Экспертиза (обследование) действующих объектов на предмет соответствия требованиям пожарной безопасности



Аудит (обследование, рекомендации, сопровождение) объектов на стадии строительства (ввода в эксплуатацию)



Проверка работоспособности систем автоматической противопожарной и охранной защиты



Сопровождение объектов при проведении проверок надзорными органами

2 РАЗРАБОТКА ПРОЕКТНОЙ И ИНОЙ ДОКУМЕНТАЦИИ



Разработка и согласование специальных технических условий (СТУ) по пожарной безопасности



Проектирование раздела «Мероприятия по обеспечению пожарной безопасности» (МПБ)



Проектирование слаботочных систем автоматической противопожарной и охранной защиты (АПС, СОУЭ, АППЗ, СКС, СКУД, СВН, ОС и т.д.)



Проектирование системы внутреннего противопожарного водопровода (ВППВ)



Проектирование систем автоматического пожаротушения (АУПТ)



Выполнение расчета индивидуального пожарного риска



Проектирование систем противодымной вентиляции



Выполнение расчетов категорий по взрывопожарной и пожарной опасности












3 МОНТАЖНЫЕ РАБОТЫ

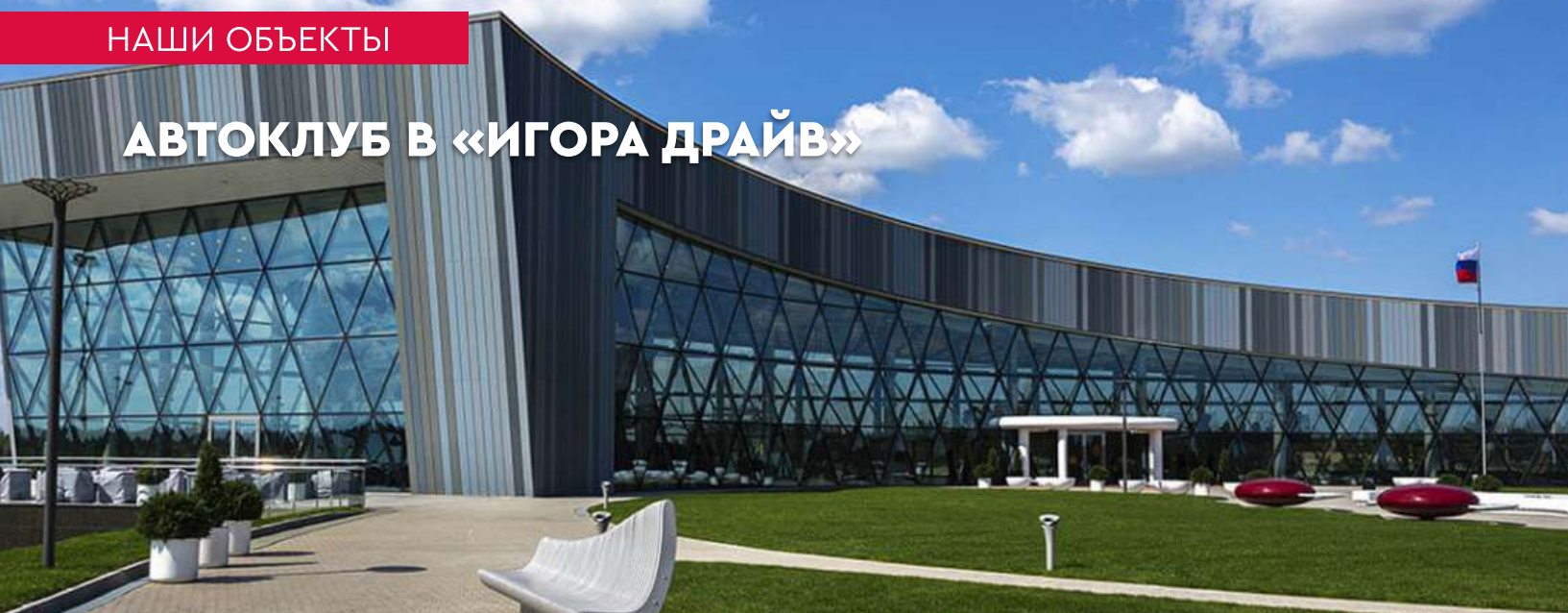
-  Монтаж слаботочных систем автоматической противопожарной и охранной защиты (АПС, СОУЭ, АППЗ, СКС, СКУД, СВН, ОС и т.д.)
-  Монтаж системы внутреннего противопожарного водопровода (ВППВ)
-  Монтаж систем автоматического пожаротушения (АУПТ)
-  Монтаж противопожарных резервуаров
-  Монтаж систем противодымной вентиляции
-  Выполнение огнезащитных работ
-  Монтаж наружных пожарных и эвакуационных лестниц и ограждений кровли
-  Монтаж противопожарных дверей, ворот, люков, окон, штор

4 ТЕХНИЧЕСКОЕ ОБСЛУЖИВАНИЕ И СОПРОВОЖДЕНИЕ

-  Техническое обслуживание слаботочных систем автоматической противопожарной и охранной защиты (АПС, СОУЭ, АППЗ, СКС, СКУД, СВН, ОС и т.д.)
-  Техническое обслуживание систем внутреннего и наружного противопожарного водопровода
-  Техническое обслуживание и чистка противопожарных резервуаров
-  Техническое обслуживание систем противодымной вентиляции
-  Техническое обслуживание противопожарных и противодымных штор
-  Эксплуатационные испытания наружных пожарных и эвакуационных лестниц и ограждений кровли
-  Комплексное сопровождение эксплуатирующихся объектов по пожарной безопасности (аутсорсинг пожарной безопасности)



АВТОКЛУБ В «ИГОРА ДРАЙВ»



Российский гоночный комплекс на курорте «Игора» включает десять профессиональных трасс для шоссейно-кольцевых гонок, дрифта, ралли-кросса и мотокросса, картинга, парных гонок, а также центр контраварийной подготовки. «Игора Драйв» предлагает возможности мирового класса для профессиональных гонщиков и любителей, а также для зрителей и болельщиков.

АДРЕС ОБЪЕКТА

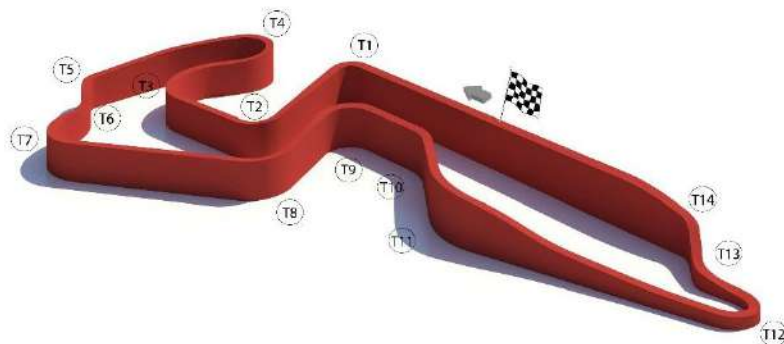
Россия, Ленинградская область,
Приозерский район, 54-й километр

СФЕРА ДЕЯТЕЛЬНОСТИ

Развлекательный центр

ПЛОЩАДЬ КОМПЛЕКСА

100 га



ВЫПОЛНЕННЫЕ РАБОТЫ

- Разработка и согласование в установленном порядке СТУ по обеспечению пожарной безопасности
- Выполнение расчета индивидуального пожарного риска
- Разработка раздела проектной документации «Мероприятия по обеспечению пожарной безопасности»
- Разработка раздела проектной документации «Автоматическая пожарная сигнализация»
- Монтаж системы автоматической пожарной сигнализации
- Разработка раздела проектной документации «Система автоматического водяного, газового и порошкового пожаротушения»
- Монтаж систем автоматического водяного, газового и порошкового пожаротушения
- Сопровождение разработанной проектной документации в органах Экспертизы
- Техническое обслуживание систем автоматической противопожарной защиты



АЛЕКСАНДРИНСКИЙ
ТЕАТР

Основан в 1756 году

АЛЕКСАНДРИНСКИЙ ТЕАТР

АДРЕС ОБЪЕКТА

Россия, г. Санкт-Петербург,
пл. Островского, д. 6

СФЕРА ДЕЯТЕЛЬНОСТИ

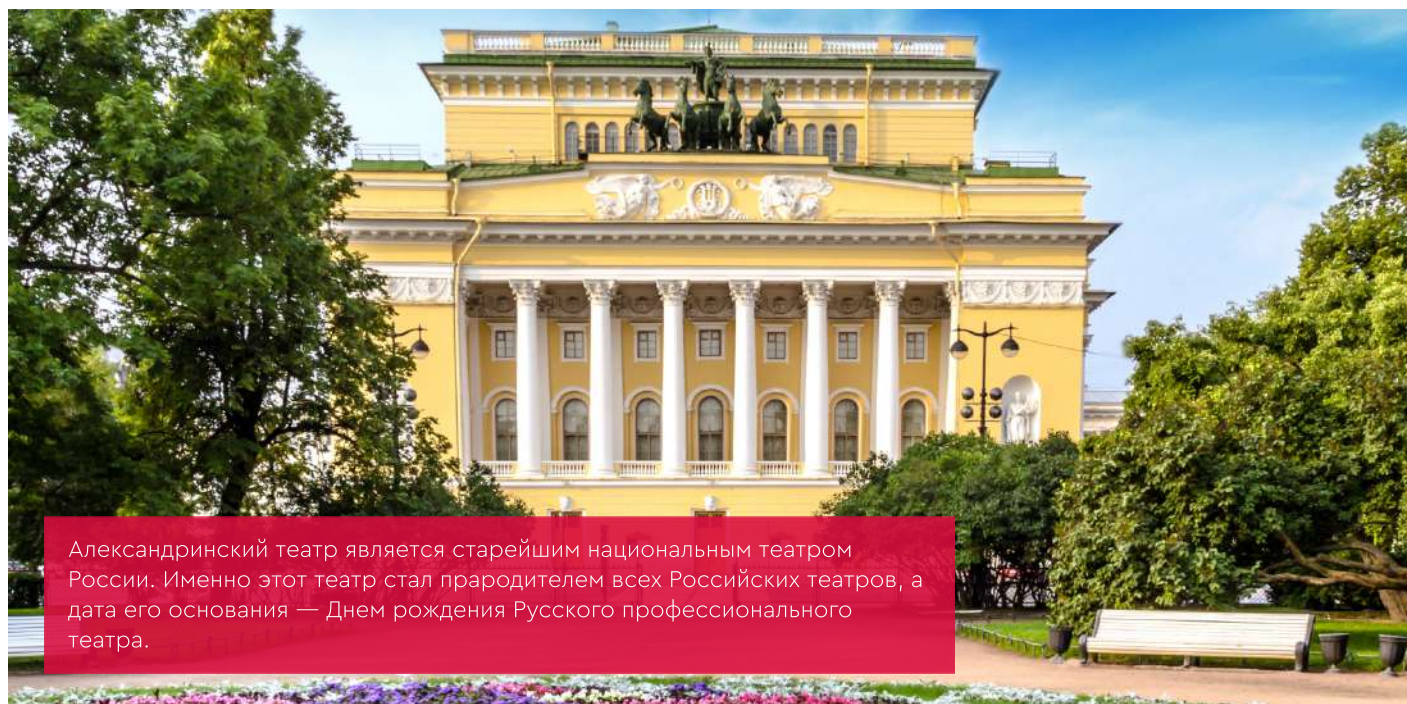
Культурно-зрелищное учреждение

ГОД ПОСТРОЙКИ

1832 г., архитектор — Карл Росси

ВЫПОЛНЕННЫЕ РАБОТЫ

- Выполнение расчета индивидуального пожарного риска
- Разработка комплекса дополнительных инженерно-технических мероприятий по пожарной безопасности
- Согласование указанных работ в органах МЧС России



Александринский театр является старейшим национальным театром России. Именно этот театр стал прародителем всех Российских театров, а дата его основания — Днем рождения Русского профессионального театра.



Компания «Проактив Безопасность» имеет **лицензию Минкульта** на осуществление деятельности по сохранению объектов культурного наследия и уже более 13 лет мы выполняем работы по противопожарной защите таких объектов.

При этом нашими специалистами в каждом конкретном случае применяется индивидуальная «сбалансированная» схема мероприятий, учитывающая как специфику таких помещений, так и требования нормативных документов по пожарной безопасности.



БФА «ДЕВЕЛОПМЕНТ» (БЦ «ЛИНКОР»)

АДРЕС ОБЪЕКТА

Россия, г. Санкт-Петербург,
Петроградская наб., д. 34

СФЕРА ДЕЯТЕЛЬНОСТИ

Бизнес-центр

ПЛОЩАДЬ КОМПЛЕКСА

63 тыс. кв.м.

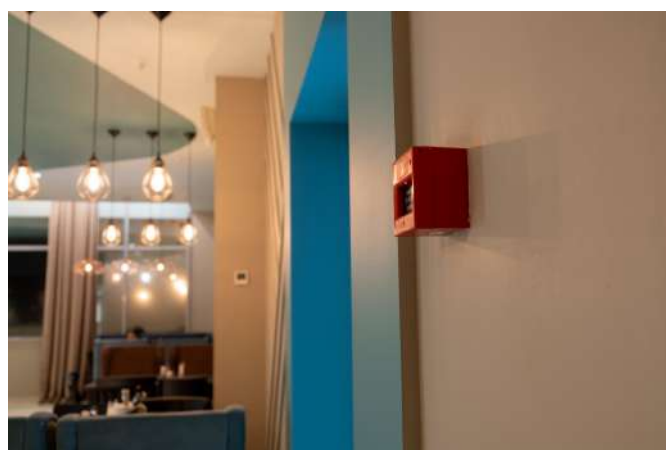
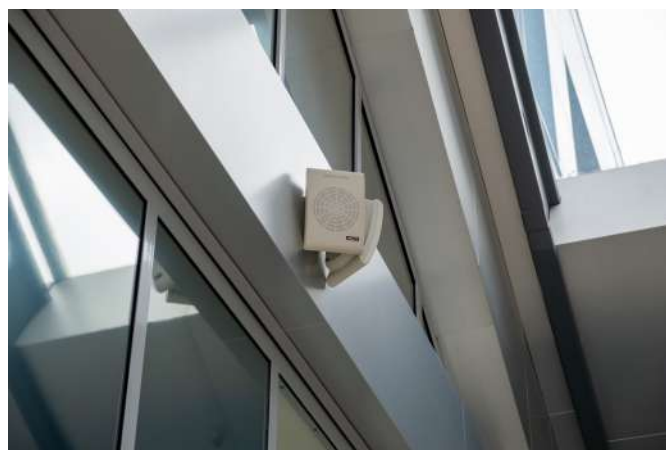
ВЫПОЛНЕННЫЕ РАБОТЫ

- Разработка и согласование в установленном порядке СТУ по обеспечению пожарной безопасности
- Выполнение расчета индивидуального пожарного риска
- Разработка оперативного плана пожаротушения
- Разработка программы комплексных испытаний систем автоматической противопожарной защиты объекта
- Выполнение огнезащитных работ
- Техническое обслуживание охранных и противопожарных систем
- Техническое обслуживание системы видеонаблюдения
- Разработка проектов и монтаж систем АПС, СОУЭ, АУПТ, СКУД при перепланировке этажей объекта



**СМОТРИТЕ НА НАШЕМ
YOUTUBE - КАНАЛЕ**

Главный инженер компании «Проактив Безопасность» о комплексном техническом обслуживании охранных и противопожарных систем в БЦ «Линкор».





ЗАО «ТПФ ПАССАЖ»

АДРЕС ОБЪЕКТА

Россия, г. Санкт-Петербург,
Невский проект, д. 48

СФЕРА ДЕЯТЕЛЬНОСТИ

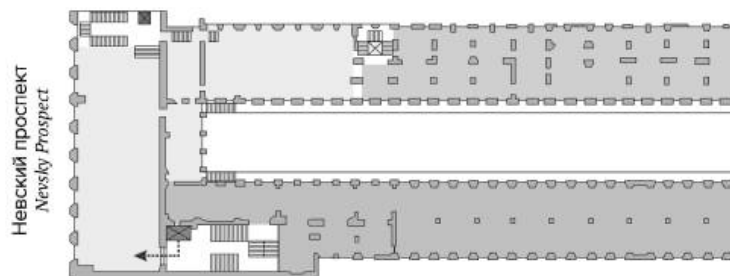
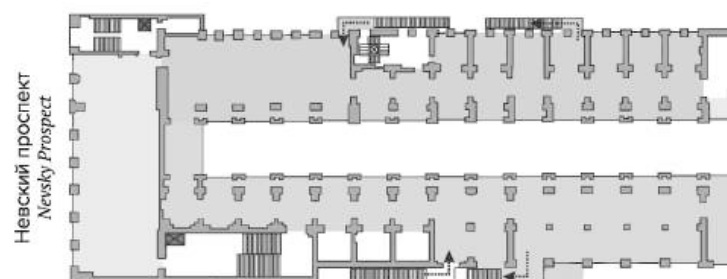
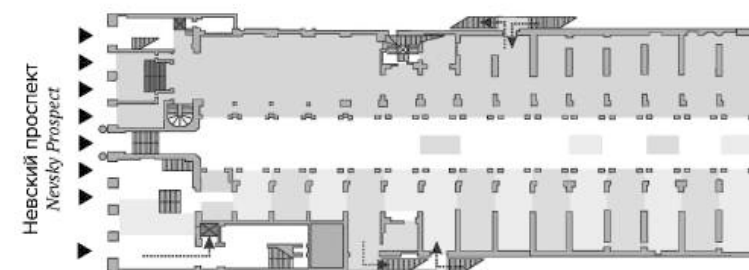
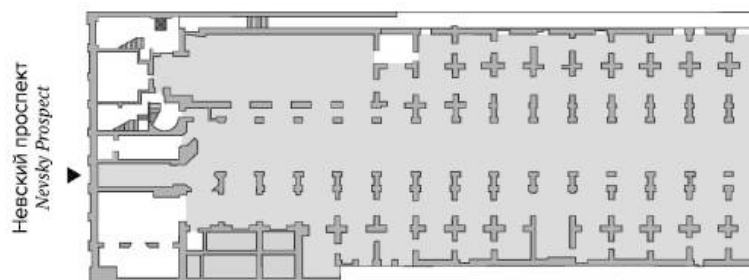
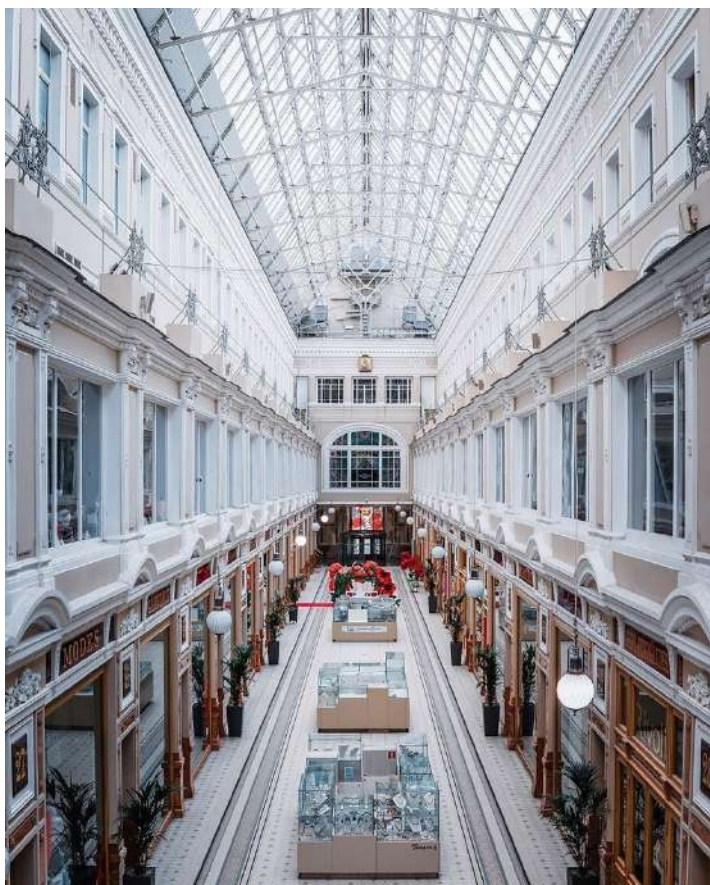
Торговый комплекс

ПЛОЩАДЬ КОМПЛЕКСА

10 тыс. кв.м.

ВЫПОЛНЕННЫЕ РАБОТЫ

- Разработка и согласование в установленном порядке СТУ по обеспечению пожарной безопасности
- Выполнение расчета индивидуального пожарного риска
- Разработка раздела проектной документации «Автоматическая система дымоудаления»
- Разработка проекта и монтаж систем автоматической пожарной сигнализации, оповещения и управления эвакуацией людей при пожаре
- Разработка раздела проектной документации «Автоматическая система пожаротушения»
- Проектирование противопожарных штор



КУЛЬТУРНО-ИСТОРИЧЕСКИЙ ЦЕНТР «ПАРУСНИК «ПОЛТАВА»»

АДРЕС ОБЪЕКТА

Россия, г. Санкт-Петербург, Приморский проспект, участок 1 (напротив дома 163, литера А по Приморскому проспекту)

СФЕРА ДЕЯТЕЛЬНОСТИ

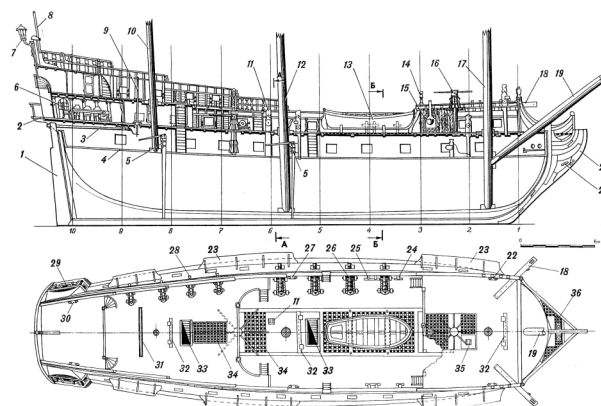
Искусство, культура

ПЛОЩАДЬ ЦЕНТРА

5,8 тыс. кв.м.

ВЫПОЛНЕННЫЕ РАБОТЫ

- Разработка и согласование в установленном порядке СТУ по обеспечению пожарной безопасности
- Выполнение расчета индивидуального пожарного риска
- Разработка раздела проектной документации «Мероприятия по обеспечению пожарной безопасности»
- Разработка декларации пожарной безопасности
- Разработка раздела проектной документации «Система автоматической пожарной сигнализации»
- Разработка раздела проектной документации «Система оповещения и управления эвакуацией людей при пожаре»
- Разработка раздела проектной документации «Система автоматического водяного, газового и порошкового пожаротушения»
- Разработка раздела проектной документации «Система автоматизация противопожарной защиты здания»
- Сопровождение разработанной проектной документации в органах Экспертизы



54-пушечный парусный линейный корабль 4 ранга "Полтава", названный так в честь победы русской армии в Полтавской битве, был спущен на воду со стапеля Санкт-Петербургского адмиралтейства 15 июня 1712 года. "Полтава" стал первым линейным кораблем Балтийского флота. Спустя триста лет было инициировано воссоздание этого судна в натуральную величину. Возрожденная "Полтава" стала основной частью большого современного музейного комплекса

АЭРОПОРТ «ХРАБРОВО»

АДРЕС ОБЪЕКТА

Россия, Калининградская обл.,
пос. Храброво

СФЕРА ДЕЯТЕЛЬНОСТИ

Аэровокзальный комплекс

ПЛОЩАДЬ КОМПЛЕКСА

39 тыс. кв.м.



ВЫПОЛНЕННЫЕ РАБОТЫ

- Разработка раздела проектной документации «Мероприятия по обеспечению пожарной безопасности»
- Разработка раздела проектной документации «Инженерно-технические мероприятия ГО и ЧС»
- Разработка раздела проектной документации «Автоматическая система водяного пожаротушения»
- Разработка раздела проектной документации «Автоматическая система порошкового пожаротушения»
- Разработка раздела проектной документации «Автоматическая система газового пожаротушения»
- Разработка раздела проектной документации «Автоматическая система пожарной сигнализации, оповещения и управления эвакуацией людей при пожаре»
- Разработка раздела проектной документации «Автоматическая система противодымной вентиляции»
- Разработка декларации пожарной безопасности
- Разработка раздела проектной документации «Требования к обеспечению безопасной эксплуатации объектов капитального строительства»
- Выполнение расчета индивидуального пожарного риска, в т. ч. для маломобильных групп населения
- Разработка раздела проектной документации «Огнезащита металлических конструкций здания»
- Сопровождение вышеуказанных проектов в ФАУ ГлавГосЭкспертиза



СТРОИТЕЛЬНЫЙ ТОРГОВЫЙ ДОМ «ПЕТРОВИЧ»

АДРЕСА ОБЪЕКТОВ

Россия, г. Санкт-Петербург и Ленинградская область.

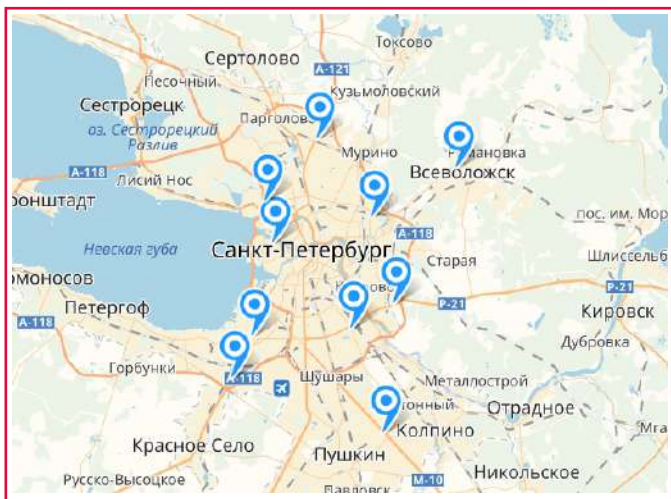
СФЕРА ДЕЯТЕЛЬНОСТИ

Торговля строительными материалами



ВЫПОЛНЕННЫЕ РАБОТЫ

- Проведение обследования объектов сети на предмет соответствия требованиям пожарной безопасности с выдачей заключений и рекомендаций
- Техническое обслуживание систем автоматической противопожарной защиты
- Проектирование и монтаж систем автоматической противопожарной защиты
- Разработка проектов огнезащитных работ
- Выполнение расчетов индивидуального пожарного риска
- Оказание консультационных услуг во вопросам пожарной безопасности при строительстве и эксплуатации объектов



ДОМ ЛЕНИНГРАДСКОЙ ТОРГОВЛИ



АДРЕС ОБЪЕКТА

Россия, г. Санкт-Петербург,
ул. Большая Конюшенная, д. 21-23

СФЕРА ДЕЯТЕЛЬНОСТИ

Торговый комплекс

ПЛОЩАДЬ КОМПЛЕКСА

32 тыс. кв.м.



ВЫПОЛНЕННЫЕ РАБОТЫ

- Обследование систем пожарной безопасности;
- Разработка и согласование в установленном порядке «Специальных Технических Условий» (СТУ)
- Выполнение расчета индивидуального пожарного риска
- Разработка мероприятий по улучшению качества уровня звука в торговых площадях
- Разработка проекта и монтаж систем автоматической пожарной сигнализации, оповещения и управления эвакуацией людей при пожаре
- Разработка проекта и монтаж систем автоматического водяного и газового пожаротушения
- Разработка проекта и монтаж системы внутреннего противопожарного водопровода
- Техническое обслуживание систем противопожарной защиты



ТЕАТР ИМЕНИ В.Ф. КОМИССАРЖЕВСКОЙ

АДРЕС ОБЪЕКТА

Россия, г. Санкт-Петербург,
Итальянская ул., д. 19

СФЕРА ДЕЯТЕЛЬНОСТИ

Культурно-зрелищное учреждение

ГОД ПОСТРОЙКИ

1848 г., архитектор — Рудольф Желязевич

ВЫПОЛНЕННЫЕ РАБОТЫ

- Работы по проектированию и монтажу тамбур-шлюза
- Выполнение расчета индивидуального пожарного риска
- Проектирование и монтаж систем автоматической пожарной сигнализации, оповещения и управления эвакуацией людей при пожаре
- Проектирование и монтаж системы автоматической охранной сигнализации
- Проектирование системы автоматического пожаротушения
- Эксплуатационные испытания пожарных лестниц и ограждений кровли
- Техническое обслуживание систем автоматической противопожарной защиты
- Техническое обслуживание систем автоматической охранной сигнализации



Драматический театр (в здании современного ТЦ Пассаж) был открыт актрисой Верой Федоровной Комиссаржевской 15 сентября 1904 года. Основу репертуара составляли произведения Ибсена, Чехова и Островского.

ДВОРЦОВЫЕ КОНЮШНИ ПЕТЕРГОФА

ВЫПОЛНЕННЫЕ РАБОТЫ

- Разработка СТУ по обеспечению пожарной безопасности
- Согласование разработанных СТУ в органах МЧС России и Минстрое России
- Выполнение расчета индивидуального пожарного риска
- Разработка раздела проектной документации «Мероприятия по обеспечению пожарной безопасности»
- Сопровождение КГИОП (Комитет по государственному контролю, использованию и охране памятников истории и культуры)

АДРЕС ОБЪЕКТА

Россия, г. Санкт-Петербург,
г. Петергоф, ул. Аврова, д.2, лит. А, Б, В, Д, Е.

СФЕРА ДЕЯТЕЛЬНОСТИ

Многофункциональный комплекс

ГОД ПОСТРОЙКИ

1848-1855 гг. архитекторы - Н.Л.Бенуа,
скульптор - Д.И.Йенсен



ОБЪЕКТ КУЛЬТУРНОГО НАСЛЕДИЯ
ФЕДЕРАЛЬНОГО ЗНАЧЕНИЯ



На территории Дворцовых Конюшен планируется создание музея, основой экспозиции которого станут личные собрания потомков офицеров царской России, служивших в конных полках. После окончания работ с манежем планируется привести в порядок и другие части комплекса — стойла и подсобные помещения.

БИЗНЕС-ПРОСТРАНСТВО «ЛУЧ»

АДРЕС ОБЪЕКТА

Россия, г. Санкт-Петербург,
пр. Металлистов д.7

СФЕРА ДЕЯТЕЛЬНОСТИ

Бизнес-центр

ПЛОЩАДЬ КОМПЛЕКСА

20,3 тыс. кв.м.

ВЫПОЛНЕННЫЕ РАБОТЫ

- Разработка и согласование СТУ
- Проектирование и монтаж систем АПС, СОУЭ, СКУД
- Проектирование и монтаж внутреннего противопожарного водопровода
- Техническое обслуживание систем автоматической противопожарной защиты



ШИННЫЙ КОНЦЕРН «NOKIAN TYRES»

NOKIAN TYRES

Сегодня концерн NokianTyres во Всеволожске – это крупнейший шинный завод в России с производственной мощностью около 17 млн. шин в год

АДРЕС ОБЪЕКТА

Россия, Ленинградская область, Всеволожск, Промзона «Кирпичный Завод»

СФЕРА ДЕЯТЕЛЬНОСТИ

Производство автомобильных шин

ПЛОЩАДЬ КОМПЛЕКСА

более 100 тыс. кв.м.



ВЫПОЛНЕННЫЕ РАБОТЫ

- Разработка и утверждение дополнительных компенсирующих мероприятий
- Разработка и монтаж фотолюминесцентных планов эвакуации
- Проектирование, производство и монтаж противопожарных штор
- Разработка проекта противодымной вентиляции
- Расчет достаточности сил и средств объектовой пожарной охраны
- Разработка и сопровождение в органах экспертизы раздела проекта «Мероприятия по обеспечению пожарной безопасности»
- Выполнение расчета индивидуального пожарного риска
- Разработка и согласование СТУ по пожарной безопасности
- Проведение комплексного обследования и сопровождение при сдаче в эксплуатацию нового корпуса площадью 16 тыс. кв.м.

АО «РУСТЕЛКОМ»

АДРЕС ОБЪЕКТА

Россия, Санкт-Петербург,
Гаражный проезд, д. 1, лит. «И»

СФЕРА ДЕЯТЕЛЬНОСТИ

Производственное здание

ПЛОЩАДЬ КОМПЛЕКСА

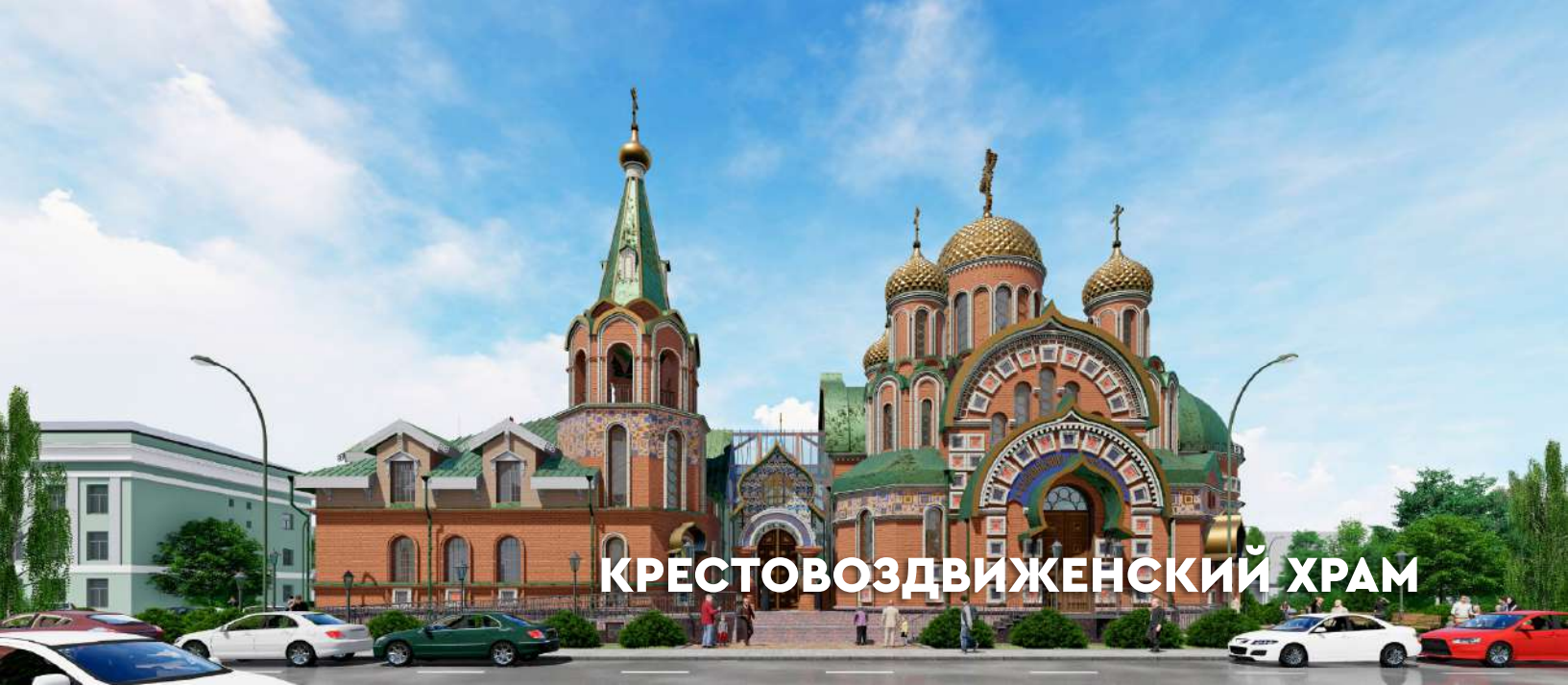
4 тыс. кв.м.

ВЫПОЛНЕННЫЕ РАБОТЫ

Разработка рабочей документации, монтажные и пуско-наладочные работы для:

- системы автоматической установки пожарной сигнализации (АУПС)
- системы оповещения и управления эвакуацией (СОУЭ)
- системы автоматики противопожарной защиты (АППЗ)
- локальной вычислительной сети (ЛВС)
- охранной сигнализации (ОС)
- системы контроля и управления доступом (СКУД)
- системы видеонаблюдения (СВН)





КРЕСТОВОЗДВИЖЕНСКИЙ ХРАМ

АДРЕС ОБЪЕКТА

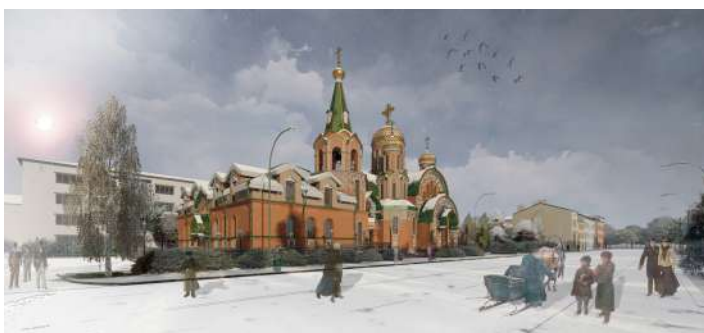
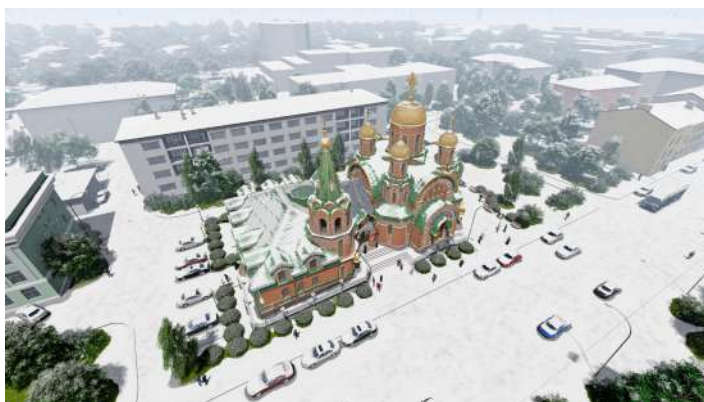
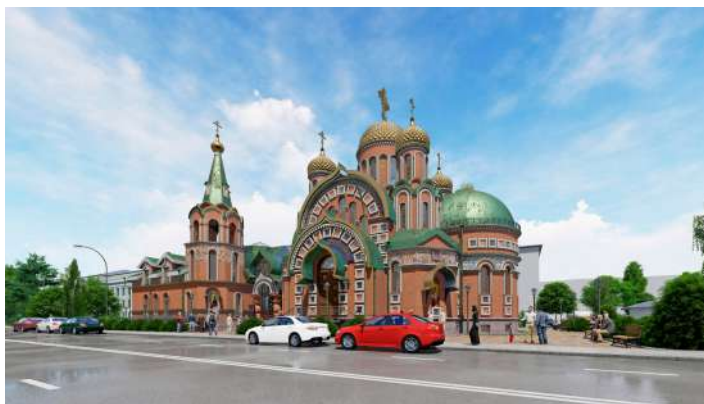
Россия, г. Санкт-Петербург,
Константиновский пр., уч.9

СФЕРА ДЕЯТЕЛЬНОСТИ

Культовое сооружение

ПЛОЩАДЬ ХРАМА

2,5 тыс. кв.м.



За стилистическую основу разрабатываемого храма взяты проект подворья Киево-Печерской лавры в Санкт-Петербурге, церковь Богоявления на Гутуевском острове архитектора Косякова Василия Антоновича и проект собора Спас на Крови архитектора Альфреда Александровича Парланда.

ВЫПОЛНЕННЫЕ РАБОТЫ

- Разработка раздела проектной документации «Мероприятия по обеспечению пожарной безопасности»
- Сопровождение разработанной проектной документации в органах Экспертизы



БИЗНЕС-ЦЕНТРЫ «СЕНАТОР»



СЕНАТОР

«Сенатор» — крупнейшая сеть бизнес-центров в Санкт-Петербурге, которая предлагает аренду офисных помещений в зданиях, располагающихся в исторической части города, в самом центре деловой активности.

АДРЕС ОБЪЕКТА

Россия, г. Санкт-Петербург,
Невский пр., д. 38

ПЛОЩАДЬ ЦЕНТРА

12,5 тыс. кв.м.



ВЫПОЛНЕННЫЕ РАБОТЫ

- Комплексное обследование здания на предмет соответствия требованиям и нормам по пожарной безопасности, выдача заключения по результатам обследования
- Выполнение расчета индивидуального пожарного риска
- Модернизация системы автоматического водяного, газового и порошкового пожаротушения (АУПТ)
- Модернизация системы автоматической пожарной сигнализации (АПС)
- Монтаж системы видеонаблюдения
- Техническое обслуживание систем автоматической противопожарной защиты
- Техническое обслуживание внутреннего противопожарного водопровода
- Техническое обслуживание системы видеонаблюдения
- Разработка и согласование СТУ

АДРЕС ОБЪЕКТА

Россия, г. Санкт-Петербург,
Миллионная ул., д. 5

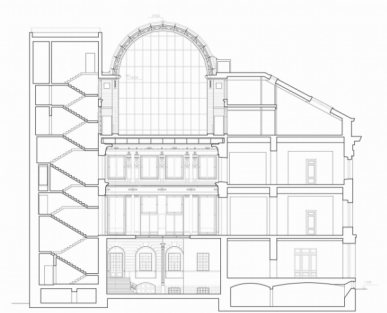
ПЛОЩАДЬ ЦЕНТРА

11,7 тыс. кв.м.



ВЫПОЛНЕННЫЕ РАБОТЫ

- Разработка и согласование СТУ по пожарной безопасности
- Разработка и сопровождение в КГИОП раздела проекта «Мероприятия по обеспечению пожарной безопасности»
- Выполнение расчета индивидуального пожарного риска
- Разработка проекта «Система автоматического водяного пожаротушения»



Компания «Проактив Безопасность» имеет лицензию Минкульта на осуществление деятельности по сохранению объектов культурного наследия, в нашем списке выполненных работ - десятки культурно-исторических зданий, в том числе и объекты сети бизнес-центров «Сенатор»



АДРЕС ОБЪЕКТА

Россия, г. Санкт-Петербург,
Б.Морская улица, д. 22

ПЛОЩАДЬ ЦЕНТРА

7 тыс. кв.м.

ВЫПОЛНЕННЫЕ РАБОТЫ

- Монтаж системы автоматического водяного пожаротушения

В 1784 г. это здание было продано генерал-майору Петру Ивановичу Тарбееву (губернатору С. Петербургской губернии) для Петербургского полицмейстера. В начале XX века дом был отдан центральной телефонной станции. Поскольку телефонная сеть объединяла к тому времени порядка 4000 номеров и была понижена абонентская плата - это вызвало рост спроса на телефонную связь, поэтому потребовалось создание новой телефонной станции, которая разместилась в этом доме. Новая станция проработала до 1950 г.



АДРЕС ОБЪЕКТА

Россия, г. Санкт-Петербург,
Миллионная ул., д. 6

ПЛОЩАДЬ ЦЕНТРА

15 тыс. кв.м.

ВЫПОЛНЕННЫЕ РАБОТЫ

- Разработка и согласование СТУ по пожарной безопасности
- Разработка и сопровождение в КГИОП раздела проекта «Мероприятия по обеспечению пожарной безопасности»
- Выполнение расчета индивидуального пожарного риска
- Разработка проекта «Система автоматического водяного пожаротушения»
- Монтаж систем АПС, СОУЭ, АППЗ, СКС, СКУД, СВН

МАЛЫЙ ДРАМАТИЧЕСКИЙ ТЕАТР - ТЕАТР ЕВРОПЫ (НОВАЯ СЦЕНА)

АДРЕС ОБЪЕКТА

Россия, г. Санкт-Петербург,
ул. Звенигородская, д. 7, лит. А

СФЕРА ДЕЯТЕЛЬНОСТИ

Культурно-зрелищное учреждение

ПЛОЩАДЬ КОМПЛЕКСА

32,3 тыс. кв.м.



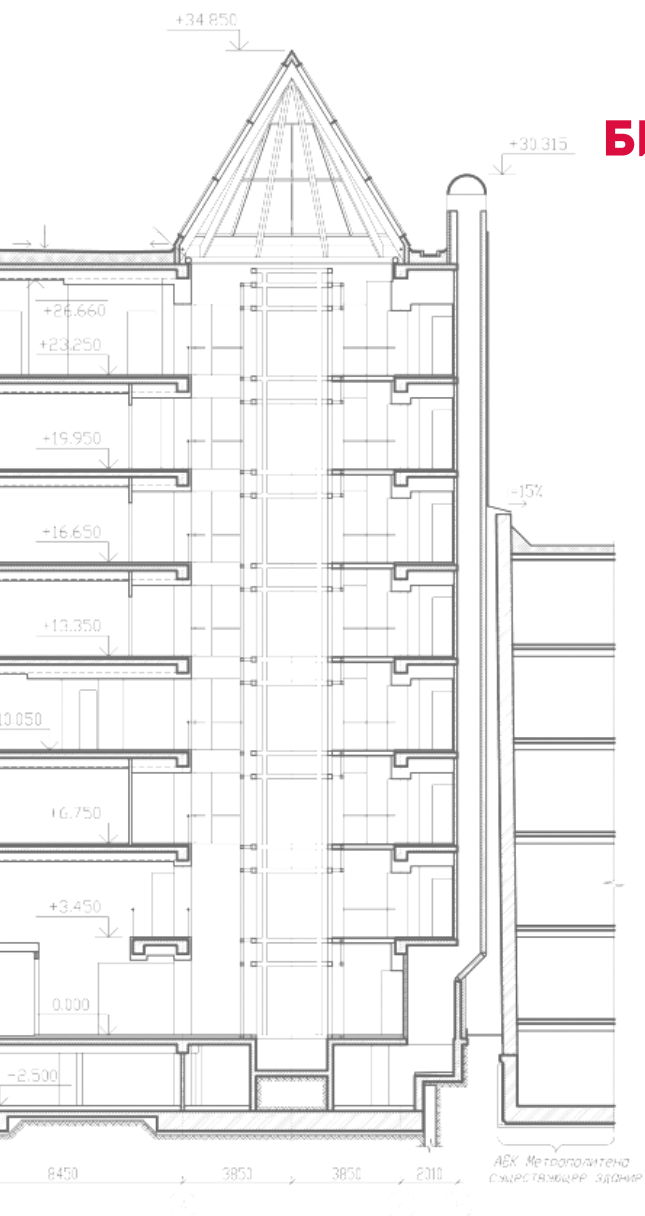
Градостроительной сутью проекта новой сцены МДТ является его органичное включение в исторический контекст.

Главный фасад со стороны ул.Звенинигородской обозначает вход в театр, со стороны паркового фасада организован вход на камерную сцену. Все фасады симметричны. Архитектуре театра обращено к традициям петербургской ментальной архитектуры начала XX века.

ВЫПОЛНЕННЫЕ РАБОТЫ

- Разработка и согласование в установленном порядке Специальных технических условий (СТУ) по обеспечению пожарной безопасности
- Разработка раздела проектной документации «Мероприятия по обеспечению пожарной безопасности»
- Выполнение расчета индивидуального пожарного риска
- Разработка раздела проектной документации «Автоматическая система водяного пожаротушения»
- Разработка раздела проектной документации «Автоматическая система газового пожаротушения»
- Разработка раздела проектной документации «Автоматическая система пожарной сигнализации, оповещения и управления эвакуацией людей при пожаре»
- Разработка раздела проектной документации «Огнезащита строительных конструкций»
- Разработка оперативного плана пожаротушения
- Разработка раздела проектной документации «Инженерно-технические мероприятия ГО и ЧС»
- Разработка раздела проектной документации «Требования к обеспечению безопасной эксплуатации объекта капитального строительства»
- Разработка декларации пожарной безопасности
- Разработка раздела проектной документации «Защита технологических отверстий при прохождении инженерных систем через ограждающие конструкции здания с нормируемым пределом огнестойкости»
- Сопровождение вышеуказанных проектов в ФАУ ГлавГосЭкспертиза





БИЗНЕС-ЦЕНТР «БЛЭКРЕЦ ПЛАЗА»

АДРЕС ОБЪЕКТА

Россия, г. Санкт-Петербург,
Черноречский пер., д. 5, лит. А

СФЕРА ДЕЯТЕЛЬНОСТИ

Бизнес-центр

ПЛОЩАДЬ КОМПЛЕКСА

3 тыс. кв.м.

ВЫПОЛНЕННЫЕ РАБОТЫ

- Выполнение расчета индивидуального пожарного риска
- Монтаж систем автоматической пожарной сигнализации, оповещения и управления эвакуацией людей при пожаре
- Монтаж системы автоматического водяного пожаротушения
- Монтаж системы охранной сигнализации;
- Проектирование, производство и монтаж противодымных штор
- Монтаж системы приема телевидения и системы проводного вещания ФГУП «Радиотрансляционная сеть Санкт-Петербурга»
- Техническое обслуживание автоматических систем пожарной и охранной защиты



ТОРГОВАЯ ГАЛЕРЕЯ «ГРАНД-ПАЛАС»

АДРЕС ОБЪЕКТА

Россия, г. Санкт-Петербург,
Невский пр., д. 44 — Итальянская ул., д. 15

СФЕРА ДЕЯТЕЛЬНОСТИ

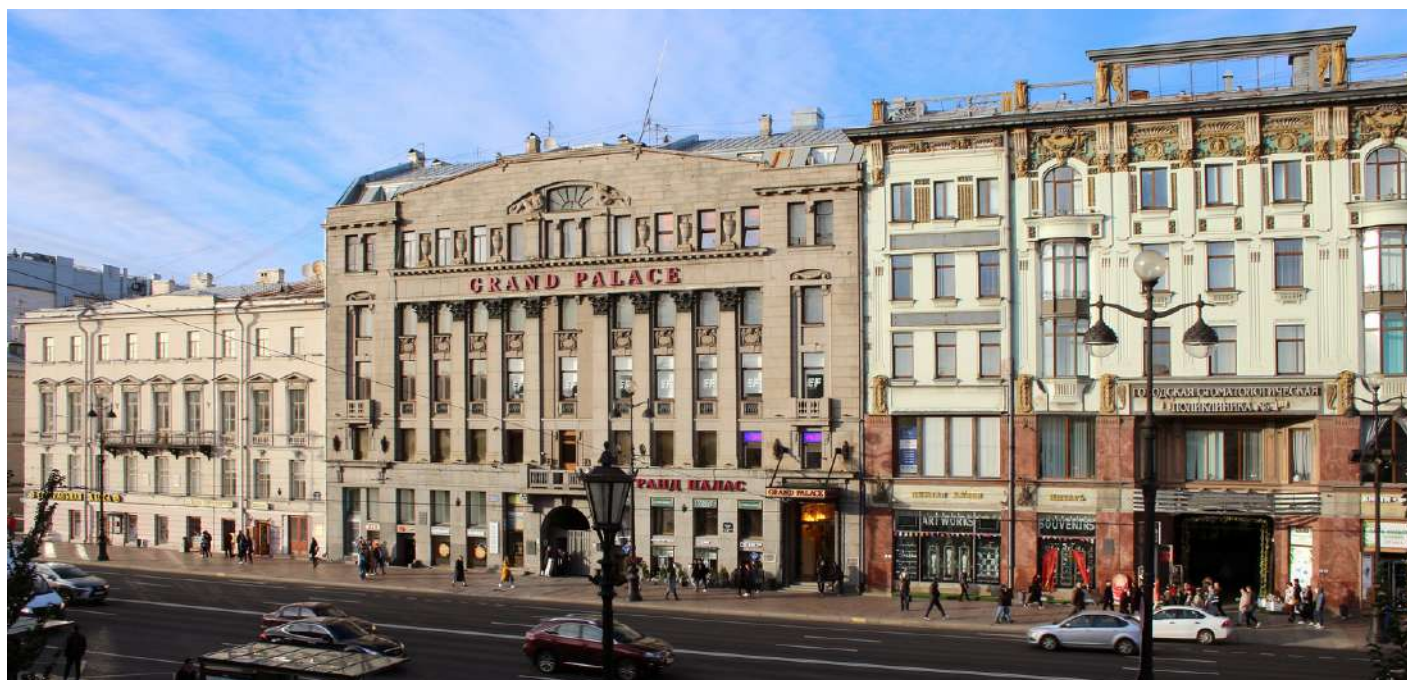
Торговый центр

ПЛОЩАДЬ КОМПЛЕКСА

20 тыс. кв.м.

ВЫПОЛНЕННЫЕ РАБОТЫ

- Разработка и согласование в установленном порядке «Специальных технических Условий» (СТУ)
- Выполнение расчета индивидуального пожарного риска
- Монтаж противодымных штор в атриумном пространстве



GRAND PALACE

Торговая галерея «Гранд-Палас» включает в себя три здания.
Два исторических: Пассаж-Галерею с Невского проспекта и
Лицевой флигель с Итальянской улицы, а также встроенное
между ними современное здание.





МОСКОВСКИЙ ДРАМАТИЧЕСКИЙ ТЕАТР «МОДЕРНЪ»

ВЫПОЛНЕННЫЕ РАБОТЫ

- Анализ проектной документации на предмет соответствия требованиям и нормам по пожарной безопасности
- Разработка СТУ по пожарной безопасности
- Согласование СТУ в МЧС России и в Минстрое России
- Выполнение расчета индивидуального пожарного риска
- Разработка отчета о предварительном планировании пожарно-спасательных подразделений по тушению пожара и проведению аварийно-спасательных работ и его согласование в органах МЧС России в г.Москва
- Разработка раздела проектной документации «Мероприятия по обеспечению пожарной безопасности»
- Сопровождение всей разработанной документации при прохождении московской государственной экспертизы

АДРЕС ОБЪЕКТА

Россия, г. Москва,
Спартаковская пл., д. 9/1

СФЕРА ДЕЯТЕЛЬНОСТИ

Культурно-зрелищное учреждение

ПЛОЩАДЬ КОМПЛЕКСА

3 тыс. кв.м.



Драматический театр «Модерн» появился в Москве в 1987 году. В нем выступала труппа сформированная из студентов училища имени Щепкина, а художественным руководителем была Светлана Врагова. Здание театра «Модерн» также представляет интерес для любителей старинной архитектуры. Этот красивый особняк в стиле неоклассицизма был построен в 1911 году для открытия Хлебной биржи.



ГОСУДАРСТВЕННЫЙ БИОЛОГИЧЕСКИЙ МУЗЕЙ ИМ. К.А. ТИМИРЯЗЕВА

АДРЕС ОБЪЕКТА

Россия, г. Москва,
ул. Малая Грузинская, д. 15, стр. 1, стр. 2

СФЕРА ДЕЯТЕЛЬНОСТИ

Музей

ПЛОЩАДЬ МУЗЕЯ

1 тыс. кв.м.



ОБЪЕКТ КУЛЬТУРНОГО НАСЛЕДИЯ
ФЕДЕРАЛЬНОГО ЗНАЧЕНИЯ

Строение 1 является объектом культурного наследия федерального значения «Усадебный комплекс Щукина П.И., кон. XIX – нач. XX вв.: "Новый музей", 1896 г., арх. Эрихсон А.Э.»

Строение 2 является объектом культурного наследия федерального значения «Усадебный комплекс Щукина П.И., кон. XIX – нач. XX вв.: "Старый музей", 1892 г., арх. Фрейденберг Б.В.»

ВЫПОЛНЕННЫЕ РАБОТЫ

- Анализ проектной документации на предмет соответствия требованиям и нормам по пожарной безопасности
- Разработка СТУ по пожарной безопасности
- Согласование СТУ в МЧС России и в Минстрое России
- Выполнение расчета индивидуального пожарного риска
- Разработка отчета о предварительном планировании пожарно-спасательных подразделений по тушению пожара и проведению аварийно-спасательных работ и его согласование в органах МЧС России в г. Москва
- Разработка раздела проектной документации «Мероприятия по обеспечению пожарной безопасности»
- Сопровождение всей разработанной документации при прохождении московской государственной экспертизы



ГОСУДАРСТВЕННЫЙ ЛИТЕРАТУРНЫЙ МУЗЕЙ



АДРЕС ОБЪЕКТА

Россия, г. Москва,
ул. Достоевского, д.2

СФЕРА ДЕЯТЕЛЬНОСТИ

Музей

ПЛОЩАДЬ МУЗЕЯ

1,5 тыс. кв.м.

Музей расположен в северном флигеле бывшей Мариинской больницы для бедных, построенной в 1806 году И. Жилярди и А. Михайловым по проекту Д. Кваренги в стиле позднего русского классицизма. Именно здесь занимала небольшую квартиру семья лекаря М.А. Достоевского, отца будущего писателя.

ВЫПОЛНЕННЫЕ РАБОТЫ

- Анализ проектной документации на предмет соответствия требованиям и нормам по пожарной безопасности
- Разработка СТУ по пожарной безопасности
- Согласование СТУ в МЧС России и в Минстрое России
- Выполнение расчета индивидуального пожарного риска
- Разработка отчета о предварительном планировании пожарно-спасательных подразделений по тушению пожара и проведению аварийно-спасательных работ и его согласование в органах МЧС России в г. Москва
- Разработка раздела проектной документации «Мероприятия по обеспечению пожарной безопасности»
- Сопровождение всей разработанной документации при прохождении московской государственной экспертизы



АО «ЕВРОЦЕМЕНТ ГРУП» (ВОРОНЕЖСКИЙ ФИЛИАЛ)

АДРЕС ОБЪЕКТА

Россия, Воронежская область,
п.г.т. Подгоренский, ул. Дачная, д. 3а

СФЕРА ДЕЯТЕЛЬНОСТИ

Производство цемента

ПЛОЩАДЬ КОМПЛЕКСА

15 тыс. кв.м.

ВЫПОЛНЕННЫЕ РАБОТЫ

- Монтаж систем автоматической пожарной сигнализации, оповещения и управления эвакуацией людей при пожаре, автоматической установки пожаротушения и узлов управления
- Техническое обслуживание систем автоматической противопожарной защиты
- Техническое обслуживание внутреннего и наружного противопожарного водопровода
- Техническое обслуживание огнетушителей



«ЕВРОЦЕМЕНТ груп» – лидер производства строительных материалов в России.
«ЕВРОЦЕМЕНТ груп» входит в число крупнейших частных мировых цементных компаний.
Производственная мощность предприятий Холдинга составляет более 50 млн тонн цемента



ПГ «ФОСФОРИТ»

ВЫПОЛНЕННЫЕ РАБОТЫ

- Разработка раздела проектной документации «Мероприятия по обеспечению пожарной безопасности» (МПБ)
- Разработка раздела проектной документации «Система мониторинга инженерных систем здания» (СМИС)
- Разработка «Специальных технических условий» (СТУ) для системы СМИС
- Разработка проекта «Локальная система оповещения» (ЛСО)
- Сопровождение разработанной проектной документации в ГлавГосЭкспертизе
- Монтаж системы автоматического порошкового пожаротушения

АДРЕС ОБЪЕКТА

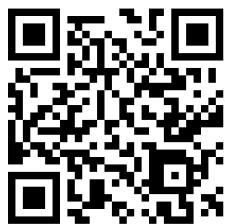
Россия, Ленинградская область,
Кингисеппский район, промзона Фосфорит

СФЕРА ДЕЯТЕЛЬНОСТИ

Производство минеральных удобрений



ПРОАКТИВ БЕЗОПАСНОСТЬ



Санкт-Петербург, Полюстровский пр,
д. №74, лит. А, пом. 2-Н

(812) 603-41-20

proactive.ru